



TRANSPORTES NACIONALES S.A.

*Una Organización al Servicio
de la Minería, Industria y
Comercio.*

TRANSA

DIVISIÓN MAQUINARIA Y CONSTRUCCIÓN



DIVISIÓN TRANSPORTE



¿QUIENES SOMOS?



Transportes Nacionales S.A. es una empresa con una amplia experiencia y especializada en proveer soluciones integrales en los servicios de transporte logístico por carretera y la ejecución de proyectos de minería y construcción.

Contamos con personal capacitado y especializado para brindar un eficiente servicio con calidad y seguridad. Además contamos con una flota de unidades y equipos configurados de acuerdo al tipo de servicio requerido por nuestros clientes.

De esta manera cumplimos con nuestra misión y razón de ser, que es la satisfacción de nuestros clientes de los distintos sectores económicos, atendiendo sus necesidades y requerimientos.

MISIÓN

Proporcionar soluciones a nuestros clientes, contribuyendo de esta manera con el progreso y desarrollo de las organizaciones en los sectores de la minería, industria y comercio. Para lograr estos objetivos gestionamos todo tipo de transporte logístico por carretera que requieran nuestros clientes, además de la ejecución de proyectos de minería y construcción.

VISIÓN

Ser una empresa de transporte logístico importante a nivel nacional, brindando soluciones integrales a los diversos sectores económicos. Además, tener también el mismo alto grado de reconocimiento en la elaboración de ingeniería de proyectos y su ejecución en la minería y construcción.

POLÍTICA DE CALIDAD

Nuestra política de calidad se manifiesta mediante nuestro firme compromiso con los clientes para satisfacer plenamente sus requerimientos y expectativas, para ello garantizamos impulsar una cultura de calidad en nuestras actividades basadas principios y valores.

PRINCIPIOS Y VALORES

1. ESPIRITU DE SERVICIO como el principal valor cultural. La satisfacción de nuestros clientes es el objetivo y motivación de nuestras actividades.

2. EXCELENCIA como característica principal de nuestro trabajo. Ser capaces de lograr objetivos y dar soluciones a los problemas demostrando de esta manera en cada decisión y actividad que realizamos la alta calidad de nuestras habilidades y capacidades.

3. COMPROMISO leal con nuestros clientes y la organización. Sentir que los problemas de nuestros clientes y de la organización son nuestros problemas también, por lo tanto es nuestra responsabilidad darles solución.

4. DESARROLLO HUMANO: Valoramos y reconocemos las capacidades de nuestros colaboradores. Buscamos que se desarrollen como personas y mejoren su calidad de vida.

5. SEGURIDAD en la realización de las actividades y toma de decisiones con el fin de preservar la integridad y el bienestar de las personas. La Empresa considera el recurso humano parte vital del esfuerzo productivo. Por ello nos orientamos a la mejora continua, a fin de lograr efectividad en el trabajo; así como de mejorar la cultura de seguridad, dentro y fuera del trabajo como valor de supervivencia, crecimiento y desarrollo.

6. PRESERVACION DEL MEDIO AMBIENTE: Apoyar en la protección, minimización y prevención de la contaminación que nuestras actividades podrían producir o generar; permitiendo incrementar la eficiencia y reducir el riesgo asociado a las personas y medio ambiente.

7. RESPONSABILIDAD SOCIAL: Ser solidarios al desarrollo y progreso de las comunidades y pueblos donde transitamos, respetando sus costumbres y tradiciones.

8. CREATIVIDAD E INNOVACIÓN como parte de nuestro reto diario para el mejoramiento continuo de las actividades, anticipándonos a las necesidades y deseos de nuestros clientes y compañeros.

DATOS DE LA EMPRESA

Razón Social	:	Transportes Nacionales S.A.
Sigla Comercial	:	TRANSA
R.U.C.	:	20129605490
Domicilio Fiscal	:	Av. Evitamiento N° 242 Parque Industrial. El Tambo - Huancayo
Teléfono	:	064 - 245073
Telefax	:	064 - 245548
Rpm (Telefónica)	:	#926228
Rpm (Claro)	:	964258856
E-Mail	:	transportesnacionales@transa.com.pe servicio.transporte@transa.com.pe maquinaria.construccion@transa.com.pe alquiler.vehiculos@transa.com.pe
Página Web	:	http://www.transa.com.pe

CERTIFICACIONES Y RECONOCIMIENTOS

CERTIFICACIONES



1. SGS DEL PERÚ S.A.C.
Constancia de Homologación N° 8689/08



2. BUREAU VERITAS DEL PERÚ S.A.
Certificado de Proveedor PER-300/04-086/069



3. SGS DEL PERÚ S.A.C.:
CERTIFICADO DE: Evaluación de Seguridad Gerencial y Campo
Certificado por **SGS DEL PERU S.A.C.**
Servicio de alquiler de Maquinaria
Proceso de Evaluación solicitado por **VOLCAN COMPAÑÍA MINERA**
N° Certificación: 14988/11
Periodo de validez del 24-10-2011 al 23-10-2012.

RECONOCIMIENTOS



1. Premio Empresa Peruana del Año 2008



2. Premio Empresa Peruana del Año 2007



3. Perú The Top 10,000 Companies: A Top Company in Peru 2007

REGISTROS



1. Registro como Empresa Contratista Minero - MEM



1. Registro como Proveedor de Bienes y Servicios con el Estado - OSCE

NUESTROS CLIENTES



Volcán Compañía Minera
S.A.A.



Sociedad Minera Corona
S.A.



Cia. Minera Caudalosa S.A.



Compañía de Minas
Buenaventura S.A.A.



Compañía Minera Miski
Mayo S.R.L.



Cia. Minera Casapalca S.A.



Cemento Andino S.A.



Metalúrgica Peruana S.A.
(MEPSA)



Cormin Callao S.A.C.



AJE – Comercializadora
Canan SAC



Ransa



Sílice Industrial y Comercial
S.A



Doe Run Perú S.R.L



Estación de Servicios Real
La Oroya S.A.



Grifo Real S.A.

TRANSA

Maquinaria y Construcción

➤ SERVICIOS

- Ejecutamos proyectos de minería y construcción con profesionalismo, eficiencia y seguridad.
- Alquilamos maquinaria pesada y equipos diversos.
- Contamos con personal capacitado y evaluado constantemente en la dirección, operación, conducción y compromiso con la Seguridad y el Medio Ambiente.
- Contratamos con el estado (OSCE) como proveedores de bienes y servicios

➤ MAQUINARIAS Y EQUIPOS

- **Excavadoras hidráulicas CATERPILLAR** con capacidad de 1.2 a 2.4 m³.
- **Cargadores Frontales VOLVO** con capacidad de 3.2 y 4.2 m³.
- **Cargadores Frontales CATERPILLAR** con capacidad de 3.2 y 4.2 m³.
- **Retroexcavadora CATERPILLAR** con capacidad de 0.88 m³.
- **Motoniveladoras CATERPILLAR** con capacidad de 12 a 14' x 24"
- **Motoniveladoras NEW HOLLAND** con capacidad de 12 a 14' x 24"
- **Rodillo autopropulsado CATERPILLAR** con capacidad 10 - 12 tn.
- **Tractores de cadenas CATERPILLAR** con capacidad de 5.32 a 8.70 m³.
- **Volquetes Volvo FM X** de configuración 8x4 con capacidades de 22 m³.
- **Volquetes Volvo FM** de configuración 8x4 y 6x4 capacidad de 15 y 18 m³.
- **Torres de Iluminación TEREX AMIDA** con capacidad área de iluminación 3.0 ha.
- **Balanza Digital** de camiones **METTLER TOLEDO** con capacidad 60tn.
- **Camiones HINO**, lubricación, abastecimiento de combustible y atención mecánica.
- Herramientas topográficas, Estaciones Totales, Niveles Automáticos y GPS.





Principales Trabajos

▶ COMPAÑÍA MINERA MISKI MAYO S.A.C. MINA FOSFATO BAYOVAR – VALE

OBJETO: Construcción de plataformas, construcción de carreteras, estabilización de talud en relaves, transporte de relaves y disposición de relaves.

PERIODO: De Octubre del 2010 a Diciembre del 2012.

REFERENCIA:

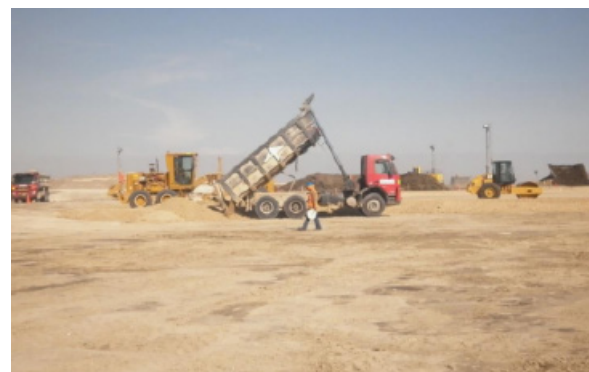
- **Obra:** Construcción de plataforma de alimentación primaria de mineral 1090 – Mina Fosfatos Bayovar.
- **Obra:** Construcción de carretera a pila de relaves.
- **Obra:** Transporte y disposición de relaves gruesos.

TRABAJO REALIZADOS:

- Movimiento de tierras ,construcción de plataforma con material de préstamo.

Preparación de material de prestamo, carguio y transporte Dist. 5 km.	M3	67,000.00
Corte de terreno.	M3	50,520.00
Eliminación de material Dist. 6 km	M3	65,700.00
Conformación de botaderos.	M3	65,700.00
Escarificado, perfilado, compactación de sub rasante.	M2	49,000.00
Conformación, riego y compactación.	M3	50,600.00
Conformación, de bermas de protección.	M3	2,950.00

- Movimiento de tierras, construcción de carretera, rehabilitación de accesos y mantenimiento de vías durante 24 meses.
- Carguío, transporte y descarga de 5'761,627.00 ton. de relaves húmedos.
- Disposición de 5'761,627 tn de relaves gruesos en botaderos según diseño propuesto por VALE, con planeamiento a mediano y largo plazo .



► VOLCAN COMPAÑIA MINERA S.A.A.

OBJETO: Alquiler de maquinaria pesada y equipos, (cargadores frontales, excavadoras hidráulicas, volquetes, motoniveladora, cisterna de agua, torres de iluminación, planchas compactadoras y otros.)

PERIODO: De Julio 2010 a la fecha

REFERENCIA:

- Obra: recrecimiento de Relavera Rumichaca y Mahr túnel.

TRABAJOS REALIZADOS:

- Movimiento de tierras, Recrecimiento de depósitos de relaves con material de préstamo y relaves.
- Movimiento de tierras, Construcción de diques de presas de relaves.
- Preparación y transporte de material de relleno, grava y otros.
- Eliminación masiva de material excedente para cimentación de diques, construcción de canales y pozas colectoras.
- Mantenimiento de vías Ticlio, mahr Tunel, san cristobal, Andaychagua y las comunidades de Huayhuay, Suytucancho y Huari.
- Preparación de material y alimentación a planta de concreto San cristobal.



➤ DOE RUN PERU – PROYECTO PLANTA DE FLOTACION DE FERRITAS DE ZINC.

OBJETO: Proyecto y operación de la nueva planta de flotación de ferritas de Zn.

PERIODO: Del 08 de Octubre del 2005 al 31 de Octubre del 2008.

TRABAJOS REALIZADOS

Explotación de pozas (1,2,3,4,5,) de ferritas de Zinc Huanchan – La Oroya.

- Corte zarandeo , blending , acumulación , estabilización de taludes, carguío, transporte y almacenamiento de 2'688,000 ton. ferritas de Zn/Ag baja Ley.

Construcción de pozas de almacenaje de relaves.

- Movimiento de tierras, preparación de material de préstamo, carguío, transporte, construcción de canales, conformación y compactación de dique.

Producción de concentrado de Zinc / plata baja Ley.

- Alimentación de 2'688,000 ton de ferritas (concentrado de Zn/Ag baja ley) a planta de flotación.
- Eliminación de 1'935,360 ton de relaves (concentrado de Zn baja ley) planta - Pozas Huanchan .

► PROYECTOS

OBJETO: Eliminación de 85,000 m3 de material excedente.

REFERENCIA: Construcción de Nueva Planta de Acido de Cobre.

VIGENCIA: Del 10 de Diciembre del 2007 al 30 de Marzo del 2008

TRABAJOS REALIZADOS:

- Corte, acumulación , carguío, transporte, descarga de material excedente y conformación en botadero.

► PROYECTOS

OBJETO: Clasificación 54,000 m3 de material de préstamo y Transporte de Material de Relleno.

REFERENCIA: Plataforma de Terminal de Almacenamiento y Despacho de Ácido.

VIGENCIA: Del 01 de Abril del 2008 al 30 de julio del 2008.

TRABAJOS REALIZADOS

- Corte, zarrandeo, acumulación , carguío, transporte, descarga de material clasificado .
- Conformación y remediación de canteras y botaderos.





➤ SERVICIO DE TRANSPORTE

Realizamos el servicio de transporte logístico por carretera de todo tipo de carga, satisfaciendo los distintos requerimientos de nuestros clientes, los cuales pertenecen a diversos sectores económicos.

Tenemos una amplia experiencia en el manipuleo y transporte de todo tipo de carga como son:

- **Materiales y/o Residuos Peligrosos (Concentrado de mineral, Metales Refinados).**
- **Insumos Químicos y Productos Fiscalizados.**
- **Combustibles Líquidos.**
- **Insumos y Productos de la Minería y Construcción.**
- **Maquinaria, Equipos y Estructuras sobredimensionadas.**
- **Transporte de agua no potable para la construcción y mantenimiento de carreteras.**
- **Contenedores.**
- **Transporte de Personal.**
- **Todo tipo de Mercancías en General.**

Brindamos nuestros servicios en las rutas de acuerdo al requerimiento de nuestros clientes.

Nuestros vehículos cuentan con GPS, estos permiten el monitoreo permanente de nuestras unidades (24 horas al día), con lo que las cargas están siendo rastreadas desde su punto de partida (carguío) hasta su destino final visualizando en el mapa su ubicación y trayectoria con sentido de orientación, así como la velocidad a la que transitan, los puntos de parada en la ruta y los tiempos respectivos, geocercas de rutas establecidas. También tienen instalados botones de pánico que ante la activación está conectado con la central de seguridad y está en coordinación con la PNP. A la cual podrían tener acceso.



Todas las unidades cuentan con telefonía celular para la comunicación, control constante del servicio y mantener informados a nuestros clientes.

Contamos con personal capacitado y evaluado constantemente en el manejo óptimo de la unidad y defensivo, garantizando de esta manera un servicio eficiente, seguro y de calidad.

➤ AUTORIZACIONES PARA TRANSPORTE ESPECIAL



Resolución Directoral para el Transporte por carretera de Materiales y/o Residuos Peligrosos.



Resolución de Gerencia – Permiso de Bonificación para tolvas encapsuladas y vehículos con suspensión neumática.



Certificado de Usuario de IQPF - CERUS (Autorización para el Transporte de Insumos Químicos y Productos Fiscalizados).



Autorización como Transportista de Combustibles Líquidos.



Autorización para el Transporte con Cama-bajas.



Resolución Directoral del Registro de Empresas Contratistas Mineras de la Dirección General de Minería, para las actividades de exploración, desarrollo, explotación y beneficio.

➤ FLOTA DE REMOLCADORES

Remolcadores VOLVO, INTERNATIONAL de configuración 6 x 4, con suspensión neumática y neumáticos súper single tires.



➤ FLOTA DE SEMI REMOLQUES

Semi Remolques:

- **Tolvas encapsuladas** con descarga posterior capacidad de 35 Tn.
- **Tolvas Metaleras** con capacidad de 30 Tn.
- **Plataformas** con capacidad de 30 Tn y anclajes para contenedores.
- **Tolvas Pistón** con capacidad de 30 Tn.
- **Cisternas** para combustible líquido de 9000 y 8000 Glns.
- **Cama baja** con capacidad de 40 tn a 50 tn con anclajes para contenedores y maquinaria pesada.



División Alquiler de Vehiculos

➤ SERVICIO DE ALQUILER DE CAMIONETAS Y CAMIONES

- Realizamos el servicio de alquiler de camionetas y camiones a las empresas de los diversos sectores económicos garantizando calidad y seguridad.
- Buscamos satisfacer plenamente las necesidades de nuestros clientes por lo tanto en nuestro servicio las unidades son configuradas y equipadas de acuerdo a los requerimientos y especificaciones de nuestros clientes para el eficiente desempeño en sus actividades.
- Además de tener la opción del servicio con o sin conductor.
- También se configura el servicio de alquiler de acuerdo al tiempo que lo requiera pudiendo ser días, semanas, meses o años. En todas las opciones contamos con tarifas flexibles y competitivas.
- Contamos con unidades de retén.



➤ ACTIVIDADES DE SOPORTE Y GARANTÍA DE LOS SERVICIOS

ÁREA DE OPERACIONES

- Supervisión y Monitoreo de las unidades en todos los servicios que realizamos las 24 horas del día.
- Camionetas de Supervisión y Escolta.
- Contamos con Unidades de Retén o Reemplazo en todos los servicios.

ÁREA DE MANTENIMIENTO

- Programas de Mantenimiento Preventivo para mantener a las unidades operativas.
- Infraestructura y áreas con implementación moderna y completa.
- Personal especializado y capacitado constantemente.
- Programas de capacitación con International, Volvo, Ferreyros, Senati y otros.
- Camionetas de Atención y Auxilio Mecánico.
- Camiones de lubricación, abastecimiento de combustible y atención mecánica en los frentes de trabajo.

TALLER DE MANTENIMIENTO Y REPARACIONES EN GENERAL



PERSONAL DE TALLER Y CAMIONETAS DE ESCOLTA Y AUXILIO



TRANSA

